

Förderverein der Verkehrs-Versuchsanlage
Horstwalde e.V., Sicherheitskonzept, Anlage 5:
Notabbrand-Flächen



Abb. 1:
Notabbrand-Flächen
auf Kopf- und
Fußplatte der
Steigungsbahnen



Abb. 2: Notabbrand-
Fläche im Bereich
der Verwindungs-
bahn: Vorplatz
nördlich der
Kletterstufen



Abb. 3: Notabrand-Fläche Mariengestell auf „Lockersandstrecke“ 350 m östlich „BAM-Tagungszentrum“

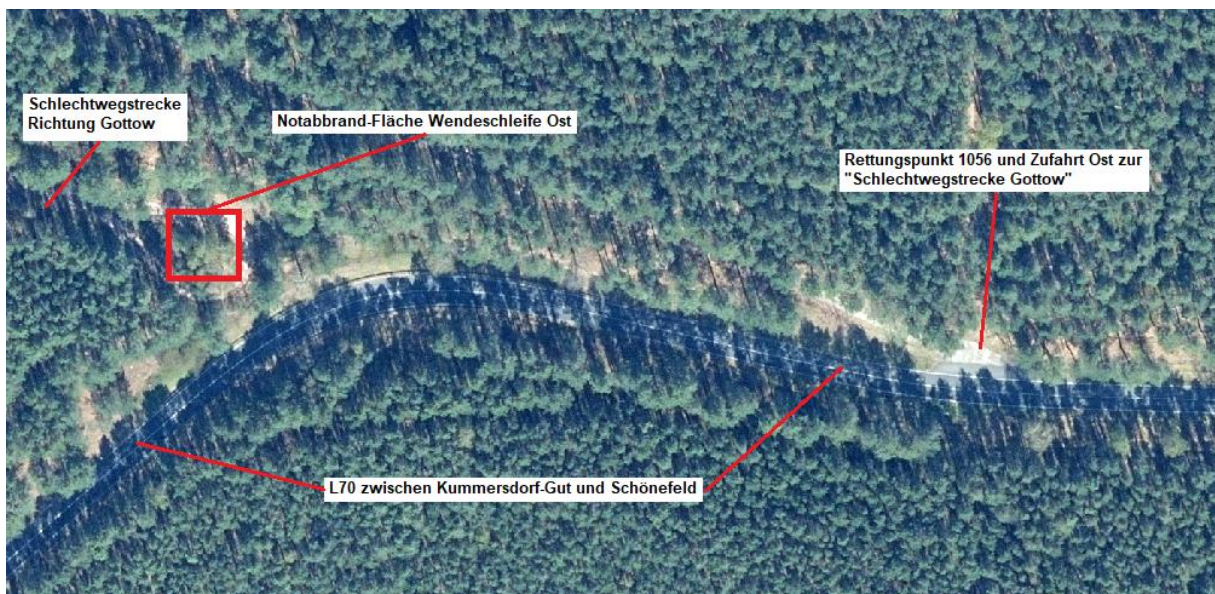


Abb. 4: Notabrand-Fläche „Schlechtwegstrecke Gottow“; Wendeschleife Ost

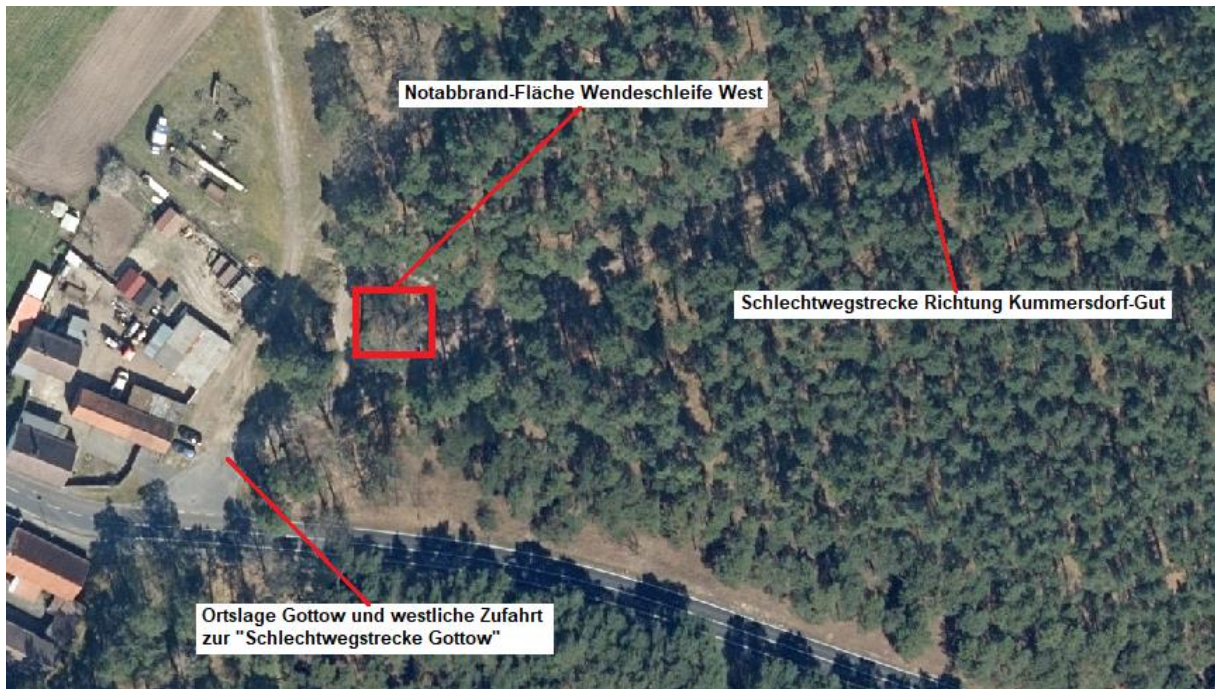


Abb. 5: Notabbrand-Fläche „Schlechtwegstrecke Gottow“; Wendeschleife West

Kartengrundlage: BRANDENBURGVIEWER am 19.06.2021